

增量型编码器

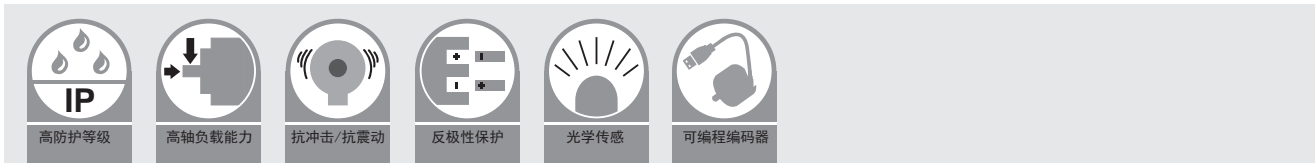
可编程增量编码器

11-59SP



产品描述

- 标准 58 mm 外形
- 革命性光电可编程编码器
- 可电缆直接出线或出线后连接M12/M23接插件
- 分辨率1...65536 ppr可编程
- 输出信号HTL或TTL可编程
- 专用编程软件通过Micro USB转USB连接编码器编程



机械参数	
最大速度	6000 rpm
启动力矩, 20°C (68°F)	最大 1 Ncm
转动惯量	30 gcm ²
轴负载能力	轴向
	径向
	40 N
	80 N
重量	0,5 Kg
防护等级, 根据 DIN EN 60529	IP65
工作温度范围	- 20°C ~ +80°C
材料	法兰: 铝合金
	外壳: 铝合金
	轴: 不锈钢
轴承	深沟球
轴承寿命	1x10 ¹⁰ rev
抗冲击性, 据 EN 60068-2-29	100 m/s ² (10Hz...2000Hz)
抗振动性, 据 EN 60068-2-27	1000 m/s ² (6ms)
可编程最大脉冲数	65536

电气参数		
输出电路	TTL	HTL
供电电压	5...30 V	5...30 V
功耗 (无负载)	典型值: 45 mA	典型值: 45 mA
	最大 : 150 mA	最大 : 150 mA
最大允许负载/通道	±20 mA	±20 mA
最长出线距离 (理论)	1200 m	1200 m
脉冲频率	900 kHz	900 kHz
信号电平	高电平	> 2.5 V
	低电平	< 0,5 V
输出短路保护	有	有
反极性连接保护	有	有

相位差出厂配置 (可编程): 轴面对客户顺时针 (CW) 旋转 A 相超前 B 相 90°
轴面对客户逆时针 (CCW) 旋转 B 相超前 A 相 90°

端子配置

信号	Ub	GND	A	\bar{A}	B	\bar{B}	Z	\bar{Z}	Shield
电缆 (颜色)	红	黑	黄	棕	绿	蓝	灰	橙	
M12 接插件, 8针	2	1	3	6	4	7	5	8	
M23 接插件, 12针	12	10	5	6	8	1	3	4	

连接方式: 2米电缆出线或 0.5米电缆 + M12/M23 接插件 (其他电缆长度应请而定)
编码器型号中不包括相配孔头接插件

连接电脑*

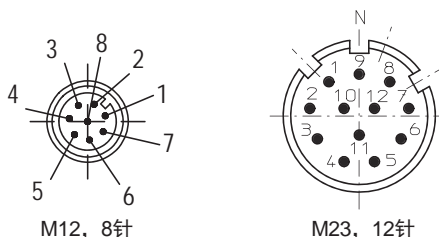
编程线型号: E2 - U - U

micro USB / USB

(*) 编程连接电缆并不包括在型号当中, 应需而定



插座俯视图



增量型编码器

可编程增量编码器 11-59SP

订货代码 **11-59SP-X X X X-XXXXX**
 类型 **f a b c d e**

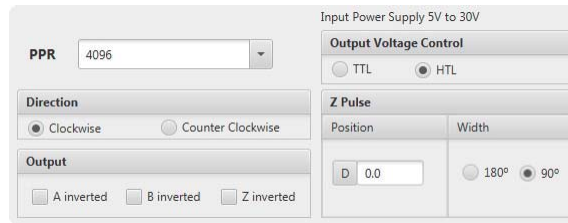
- a** 法兰
 1 = 夹紧法兰
 3 = 同步法兰
 7 = 方形法兰
- b** 轴
 2 = $\phi 6 \times 10$ mm
 5 = $\phi 10 \times 20$ mm
- c** 输出电路 / 供电电压
 2 = RS422 (带反相信号) / 5 ...30 VDC
 4 = 推挽 (带反相信号) / 5 ...30 VDC
- d** 连接方式
 5 = 切向 0,5m 电缆+ M23 针头接插件
 7 = 切向 0,5m 电缆+ M12 针头接插件
 9 = 切向 2 m 电缆
- e** 脉冲数
 4096 = 4096 ppr (出厂设置)
 可编程范围: 1-65536 ppr
- f** 特殊类型
 P = 可编程

编程细节

LED 状态灯:

- 绿灯间歇闪烁: 设备正在通讯
- 红灯指示: 故障监测 (过载, 供电低, 光学失效, 通讯失败, 湿度...)
 具体请参见编程软件当中的故障类型

配置选项:

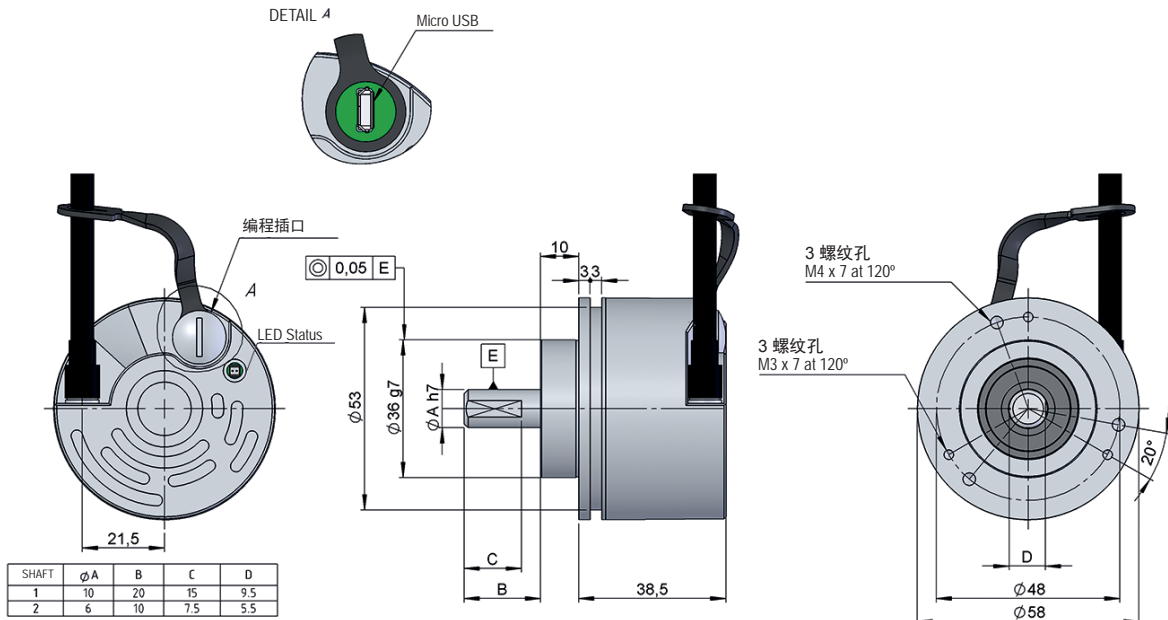


出厂设置:

- 脉冲数: 4096 ppr
- 输出信号: HTL
- 方向: 顺时针 (CW)
- Z 相位位置: 0°
- Z 相宽度: 90°

外形尺寸

法兰形式 1



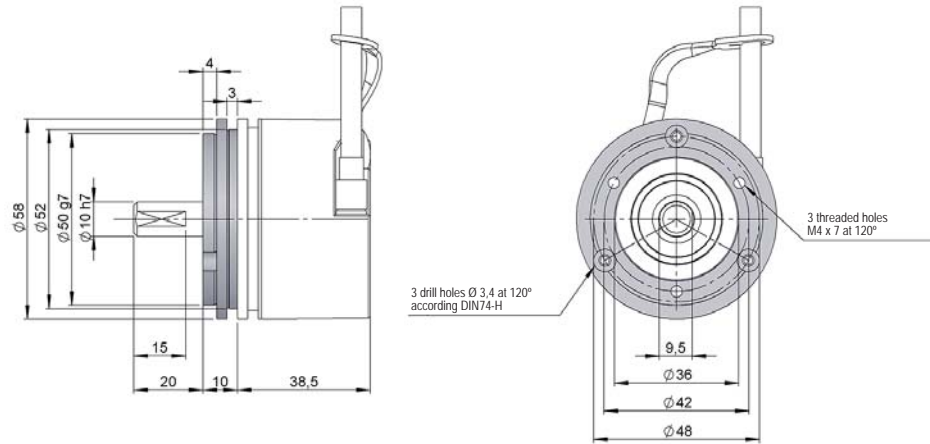
增量型编码器

可编程增量编码器

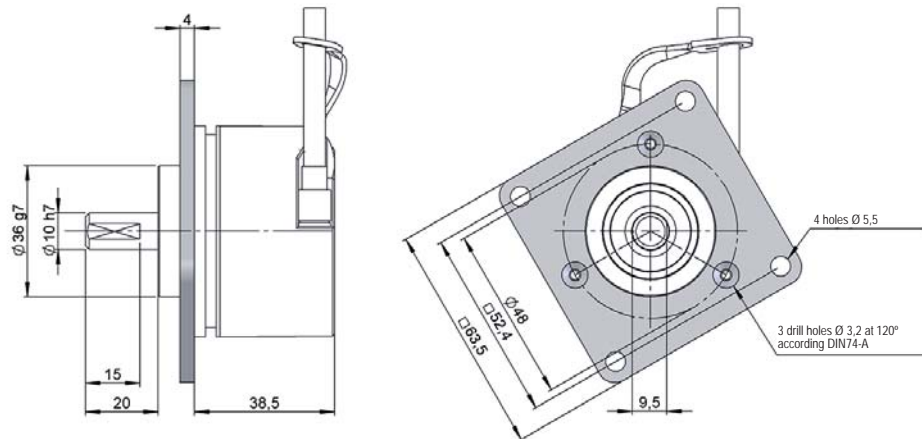
11-59SP

外形尺寸

法兰形式 3



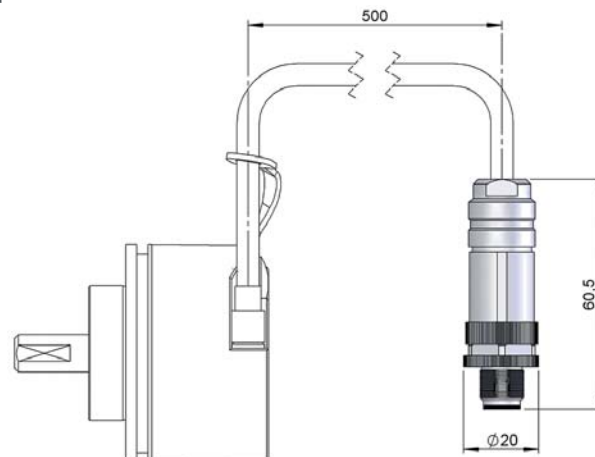
法兰形式 7



出线+接插件尺寸

连接方式 7

0,5 m 电缆 + M12, 8 针接插件



增量型编码器

可编程增量编码器

11-59SP

连接方式 5

0,5 m 电缆 + M23, 12 针接插件

